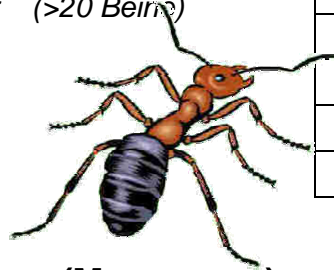


1. GLIEDERFÜSSER

In den vier runden Tischen findest du Gliederfüsser. Zähle von Auge oder mit Hilfe der Mikroskope die Beine der Tiere !

Notiere den Anfangsbuchstaben der richtigen Gliederfüsser-Klasse :

- Insekten (6 Beine)
- Spinnentiere (8 Beine)
- Krebstiere (10-16 Beine)
- Hundertfüsser (>20 Beine)



Tiergruppe	Typ
Asseln	
Bienen	
Doppelfüsser	
Falter	
Fangschrecken	
Fliegen	
Flöhe	
Flohkrebse	
Heuschrecken	
Hundertfüsser	
Käfer	
Kreuzspinnen	
Läuse	

Tiergruppe	Typ
Libellen	
Milben	
Mücken	
Netzflügler	
Schaben	
Schmetterlinge	
Skorpione	
Steinfliegen	
Sumpfkrebse	
Trichterspinnen	
Wanzen	
Weberknechte	
Wespen	

2. SCHNECKEN (MOLLUSKEN)

Suche die Schnecken auf den Schaubildern und kreuze an, ob sie ein Häuschen tragen oder nicht !

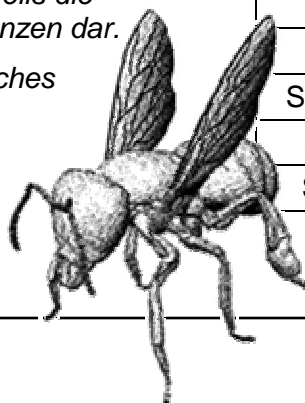


Tierart	mit Haus	ohne Haus
Baumschneigel		
Bergturmschnecke		
Felsenpicker		
Gerippte Grasschnecke		
Helles Kegelchen		
Maskenschnecke		
Punktschnecke		
Roggenkorn		
Schwarzer Schneigel		
Spanische Wegschnecke		
Waldwegschnecke		

3. FLUGGERÄUSCHE

Das Arbeitspult veranschaulicht die Fluggeräusche einiger Insekten. Die roten Lämpchen stellen jeweils die hauptsächlichen Tonfrequenzen dar.

Welche Tierart erzeugt welches Fluggeräusch ?



Tierart	
Honigbiene	1
Hornisse	2
Hummel	3
Maikäfer	4
Schmetterling	5
Stechmücke	6
Stubenfliege	7

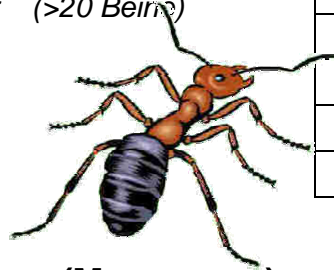
Fluggeräusch
30-40 Hz
60-100 Hz
145-155 Hz
140-160 Hz
150-200 Hz
250 Hz
270-350 Hz

1. GLIEDERFÜSSER

In den vier runden Tischen findest du Gliederfüsser. Zähle von Auge oder mit Hilfe der Mikroskope die Beine der Tiere !

Notiere den Anfangsbuchstaben der richtigen Gliederfüsser-Klasse :

- Insekten (6 Beine)
- Spinnentiere (8 Beine)
- Krebstiere (10-16 Beine)
- Hundertfüsser (>20 Beine)



Tiergruppe	Typ
Asseln	K
Bienen	I
Doppelfüsser	H
Falter	I
Fangschrecken	I
Fliegen	I
Flöhe	I
Flohkrebse	K
Heuschrecken	I
Hundertfüsser	H
Käfer	I
Kreuzspinnen	S
Läuse	I

Tiergruppe	Typ
Libellen	I
Milben	S
Mücken	I
Netzflügler	I
Schaben	I
Schmetterlinge	I
Skorpione	S
Steinfliegen	I
Sumpfkrebse	K
Trichterspinnen	S
Wanzen	I
Weberknechte	S
Wespen	I

2. SCHNECKEN (MOLLUSKEN)

Suche die Schnecken auf den Schaubildern und kreuze an, ob sie ein Häuschen tragen oder nicht !

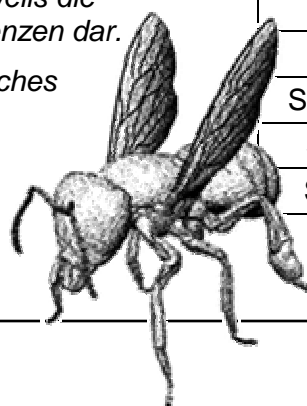


Tierart	mit Haus	ohne Haus
Baumschneigel		X
Bergturmschnecke	X	
Felsenpicker	X	
Gerippte Grasschnecke	X	
Helles Kegelchen	X	
Maskenschnecke	X	
Punktschnecke	X	
Roggenkorn	X	
Schwarzer Schneigel		X
Spanische Wegschnecke		X
Waldwegschnecke		X

3. FLUGGERÄUSCHE

Das Arbeitspult veranschaulicht die Fluggeräusche einiger Insekten. Die roten Lämpchen stellen jeweils die hauptsächlichen Tonfrequenzen dar.

Welche Tierart erzeugt welches Fluggeräusch ?



Tierart	
Honigbiene	1
Hornisse	2
Hummel	3
Maikäfer	4
Schmetterling	5
Stechmücke	6
Stubenfliege	7

Fluggeräusch	
5	30-40 Hz
4	60-100 Hz
3	145-155 Hz
2	140-160 Hz
7	150-200 Hz
1	250 Hz
6	270-350 Hz