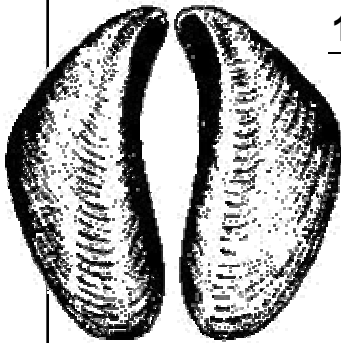


**10. WILD**

*In den grossen Vitrinen wird einheimisches Wild präsentiert.*

*Zähle, wie viele Exemplare jeweils ausgestellt sind !*

Tierart	Männchen	Weibchen	Jungtiere
Gämse			
Hirsch			
Reh			
Steinbock			
Wildschwein			



**11. MUSCHELN (MOLLUSKEN)**

*Ordne die aufgeführten Schweizer Muscheln aufsteigend nach ihrer Grösse (von klein nach gross) !*

Tierart	Nr.
Erbsenmuschel	
Kleine Flussmuschel	
Kugelmuschel	
Malermuschel	
Schwanenmuschel	
Wandermuschel	

**12. EISZEIT-TIERE**

*Notiere mindestens sechs Tiere, die während der Eiszeit in der Schweiz gelebt haben und heute verschwunden sind.*

*Kennzeichne diejenigen Tiere, die weltweit ausgestorben sind, zusätzlich mit einem Kreuz (†) !*

---



---



---



---



---



---

**13. NAGETIERE**

*Ordne die rechts aufgeführten einheimischen Nagetiere absteigend nach ihrer Grösse (von gross nach klein) !*

*Der Schneehase gehört nicht zu den Nagetieren, sondern zur eigenständigen Familie der Hasen.*

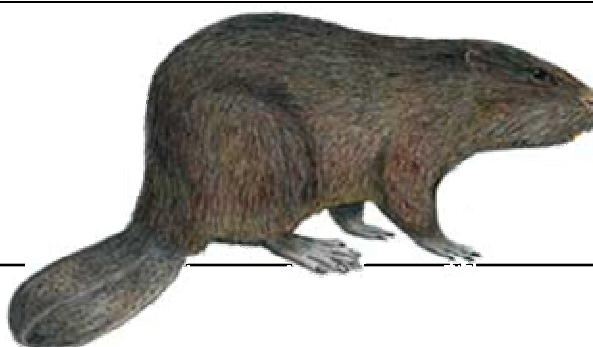
*Was zeichnet den Schneehasen besonders aus ?*

---



---

Tierart	Nr.
Biber	
Bisamratte	
Eichhörnchen	
Haselmaus	
Hausmaus	
Murmeltier	
Schermaus	
Schneemaus	
Siebenschläfer	
Wanderratte	
Zwergmaus	

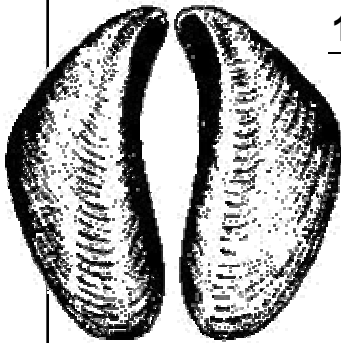


**10. WILD**

*In den grossen Vitrinen wird einheimisches Wild präsentiert.*

*Zähle, wie viele Exemplare jeweils ausgestellt sind !*

Tierart	Männchen	Weibchen	Jungtiere
Gämse	1		
Hirsch	1		
Reh	1	1	2
Steinbock	1	1	
Wildschwein	1	1	4



**11. MUSCHELN (MOLLUSKEN)**

*Ordne die aufgeführten Schweizer Muscheln aufsteigend nach ihrer Grösse (von klein nach gross) !*

Tierart	Nr.
Erbsenmuschel	1
Kleine Flussmuschel	4
Kugelmuschel	2
Malermuschel	5
Schwanenmuschel	6
Wandermuschel	3

**12. EISZEIT-TIERE**

*Notiere mindestens sechs Tiere, die während der Eiszeit in der Schweiz gelebt haben und heute verschwunden sind.*

*Kennzeichne diejenigen Tiere, die weltweit ausgestorben sind, zusätzlich mit einem Kreuz (†) !*

*Mammut (†)*

*Höhlenbär (†)*

*Säbelzahnkatze (†), Eisfuchs*

*Riesenhirsch (†), Elch, Rentier*

*Moschusochse, Wisent*

*Schneehuhn*

**13. NAGETIERE**

*Ordne die rechts aufgeführten einheimischen Nagetiere absteigend nach ihrer Grösse (von gross nach klein) !*

*Der Schneehase gehört nicht zu den Nagetieren, sondern zur eigenständigen Familie der Hasen.*

*Was zeichnet den Schneehasen besonders aus ?*

*Er hat im Sommer ein braunes und im Winter*

*ein weisses Fell !*

Tierart	Nr.
Biber	1
Bisamratte	3
Eichhörnchen	4
Haselmaus	10
Hausmaus	9
Murmeltier	2
Scherm Maus	7
Schneemaus	8
Siebenschläfer	6
Wanderratte	5
Zwergmaus	11

