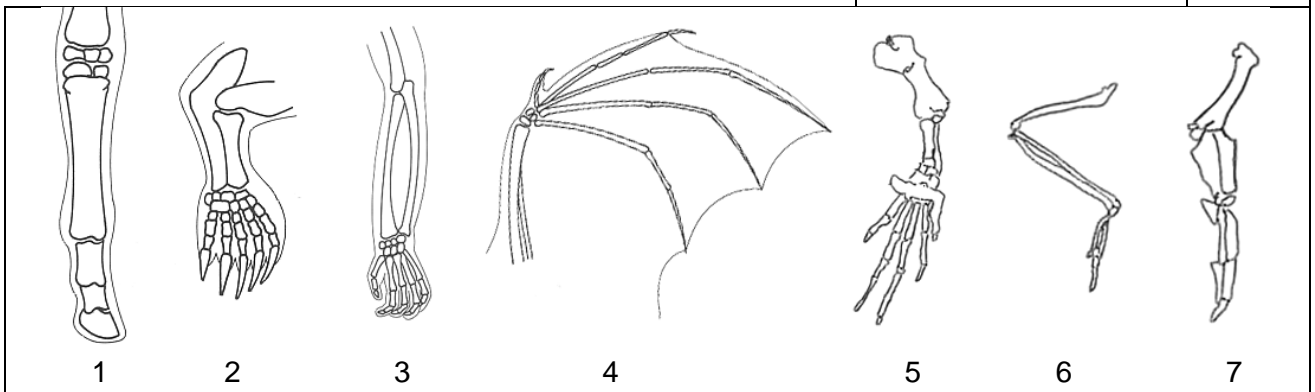


7. VORDERBEINE

Ordne den Wirbeltieren das korrekte Vorderbein- bzw. Armskelett zu.

Im Gegensatz zur Vitrine im Museum sind die Armskelette hier nicht im richtigen Verhältnis zueinander dargestellt !

Tierart	Nr.
Pinguin	
Fledermaus	
Maulwurf	
Meeresschildkröte	
Mensch	
Pferd	
Schwalbe	



8. RAUBTIERE

Ordne die rechts aufgeführten einheimischen Raubtiere absteigend nach ihrer Grösse (von gross nach klein) !

Welche grösseren Raubtiere waren in der Schweiz ausgestorben und leben jetzt vereinzelt wieder hier ?

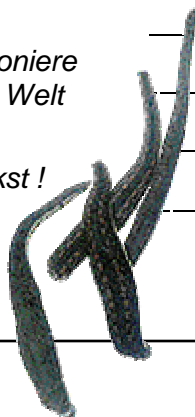
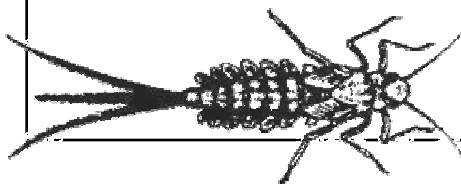
Tierart	Nr.
Dachs	
Fischotter	
Fuchs	
Hermelin	
Iltis	
Marder	
Waschbär	
Wiesel	
Wildkatze	

9. WASSERTIERCHEN

Nimm eine Schale aus dem Vorratsbehälter und stelle sie unter das Mikroskop.

Schalte dann das Licht ein und positioniere das Mikroskop so, dass du die kleine Welt in der Wasserschale scharf siehst.

Notiere nun alle Tiere, die du entdeckst !

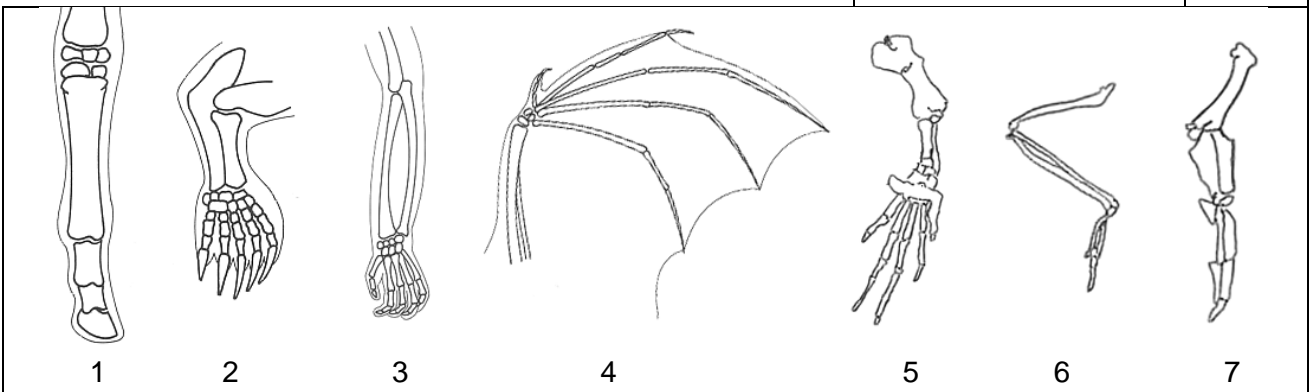


7. VORDERBEINE

Ordne den Wirbeltieren das korrekte Vorderbein- bzw. Armskelett zu.

Im Gegensatz zur Vitrine im Museum sind die Armskelette hier nicht im richtigen Verhältnis zueinander dargestellt !

Tierart	Nr.
Pinguin	7
Fledermaus	4
Maulwurf	2
Meeresschildkröte	5
Mensch	3
Pferd	1
Schwalbe	6



8. RAUBTIERE

Ordne die rechts aufgeführten einheimischen Raubtiere absteigend nach ihrer Grösse (von gross nach klein) !

Welche grösseren Raubtiere waren in der Schweiz ausgestorben und leben jetzt vereinzelt wieder hier ?

Bartgeier, Luchs, (Wolf), (Braunbär)

Tierart	Nr.
Dachs	2
Fischotter	5
Fuchs	1
Hermelin	8
Iltis	7
Marder	6
Waschbär	3
Wiesel	9
Wildkatze	4

9. WASSERTIERCHEN

Nimm eine Schale aus dem Vorratsbehälter und stelle sie unter das Mikroskop.

Schalte dann das Licht ein und positioniere das Mikroskop so, dass du die kleine Welt in der Wasserschale scharf siehst.

Notiere nun alle Tiere, die du entdeckst !

Einzeller, Rädertier,

Fadenwurm, Ringelwurm,

Planarie, Egel, Süsswasserpolyp,

Köcherfliegen-, Eintagsfliegenlarve,

Wasserläufer, Schwimmkäfer,

Wasserassel, Kugelspringer

