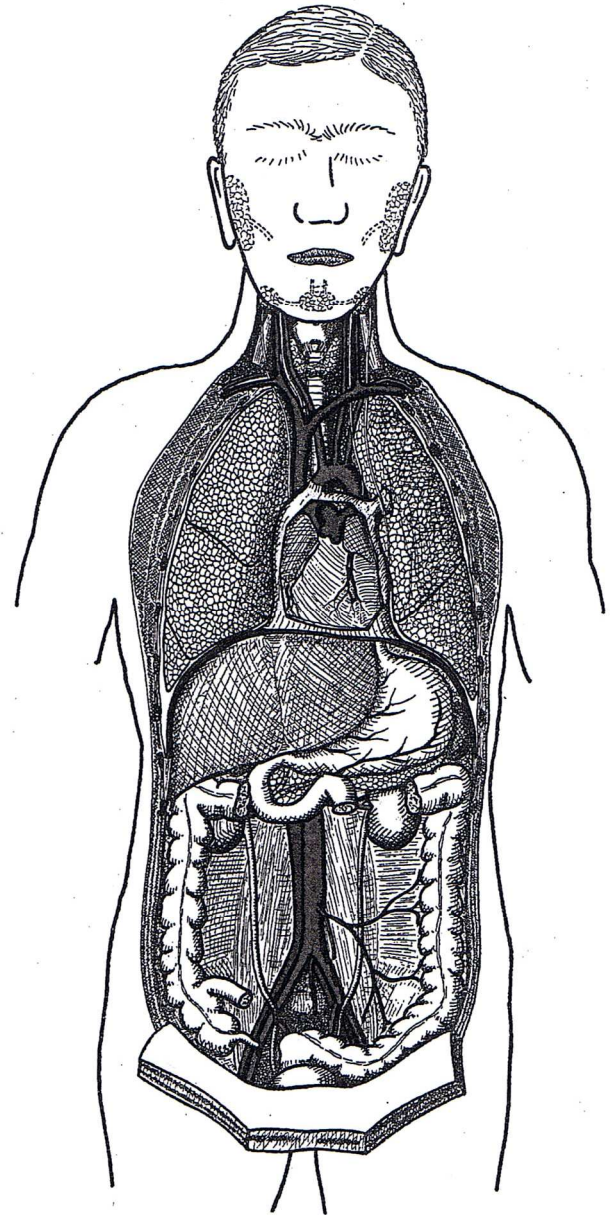
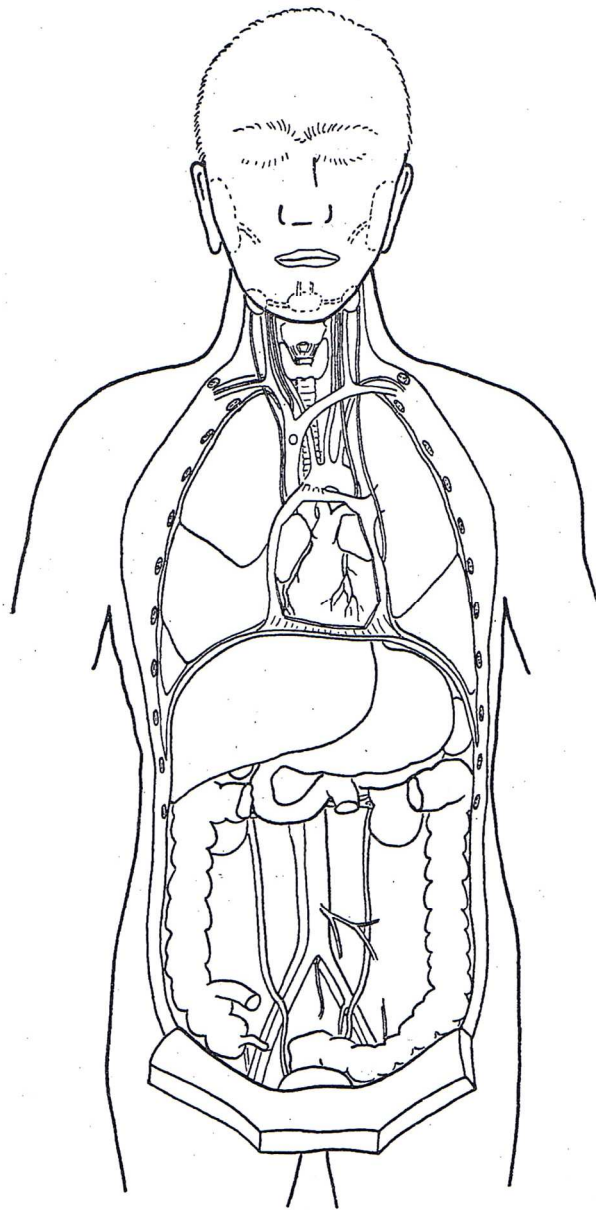


## Eingeweide



- A** Aorta (grosse Körperschlagader)
- B** Blinddarm
- Bd** Bauchspeicheldrüse
- BF** Bauchfell (Auskleidung der Bauchhöhle)
- Di** Dickdarm
- Dü** Dünndarm (*nur Anfang & Ende sichtbar*)
- H** Herz (Hauptkammern)
- HB** Harnblase
- HL** Harnleiter
- K** Kehlkopf
- L** Lungenschlagader
- Lb** Leber
- Lg** Lungen

- M** Milz
- Md** Mastdarm
- Mg** Magen
- N** Niere
- Nv** Nerven (Lungen-, Magen- & Zwerchfellnerv)
- O** Obere Hohlvene
- R** Rippen (*durchschnitten*)
- S** Schlüsselbein (*durchschnitten*)
- Sp** Speicheldrüsen
- U** Untere Hohlvene
- V** Vorkammern des Herzens
- W** Wand der Brust- & Bauchhöhle

## Eingeweide

Äusserlich betrachtet baut sich der Körper auf aus Kopf, Rumpf und Gliedmassen (Armen, Beinen).

Im Innern entdecken wir verschiedene, deutlich unterscheidbare Teilstücke, die Organe. Der Kopf beherbergt das Gehirn, Werkzeuge des Sehens, Riechens, Speicheldrüsen und anderes.

Im Rumpf findet man oben Herz und Lungen, unten Magen, Gedärme, Nieren usw. In der Körperwand und den Gliedern: Knochen, Muskeln; über all Blutgefässe und Nerven. Jedes dieser Organe hat seine besonderen Aufgaben.

