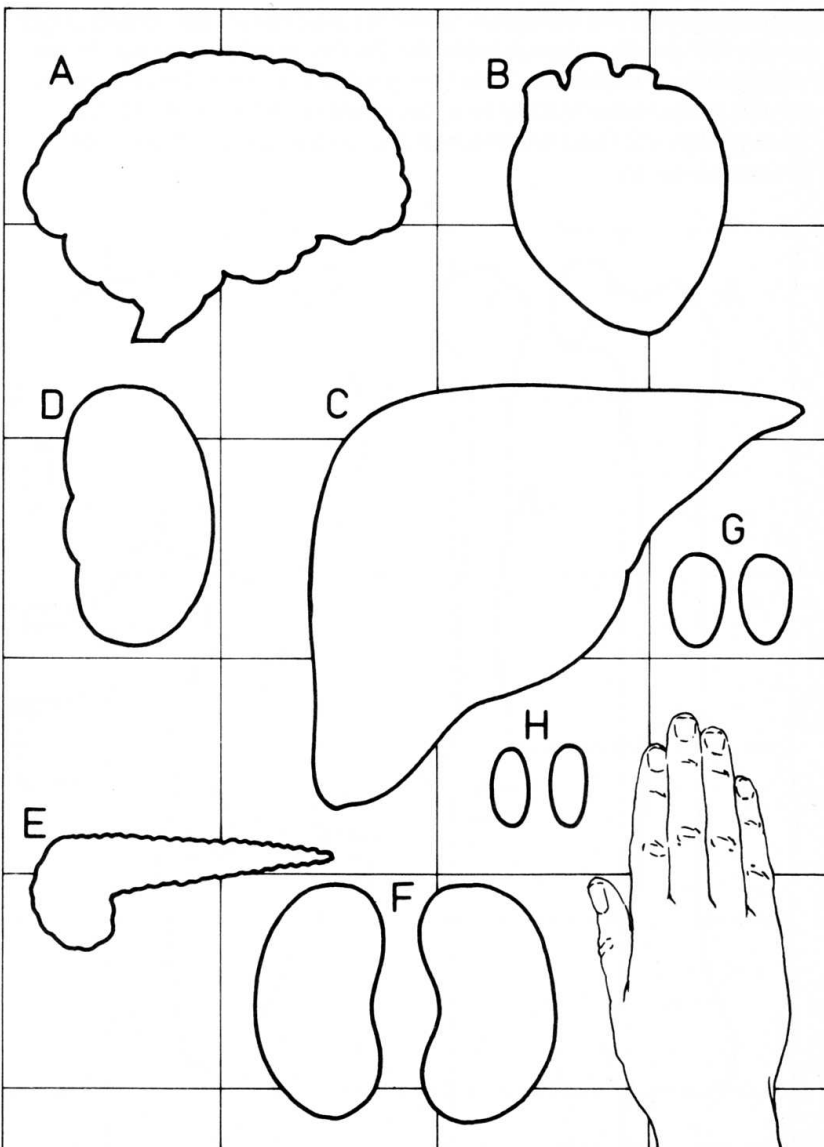
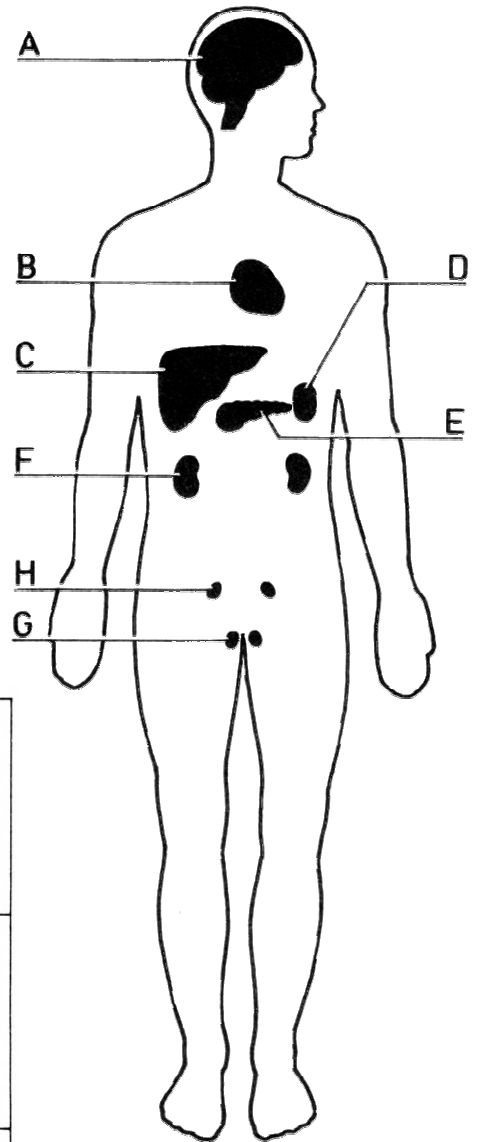


Organe

Hier werden Lage, Grösse und Masse (Gewicht) einiger wichtiger Organe des Menschen verglichen; berücksichtigt sind auch die männlichen und die weiblichen Keimdrüsen.

	Anz.	Organ	Masse
A			
B			
C			
D			
E			
F			
G			
H			



Die Angaben beziehen sich auf durchschnittlich grosse Organe eines Mannes; bei Frauen und Kindern sind die Zahlen entsprechend niedriger.

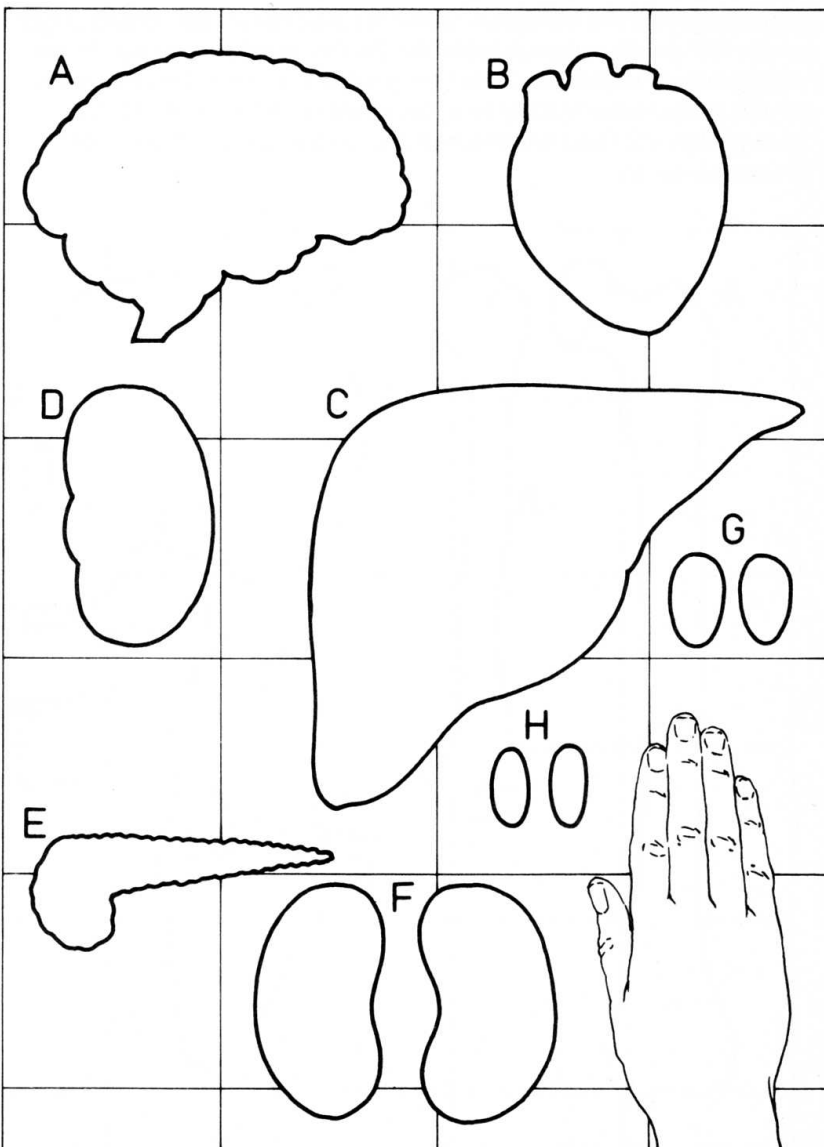
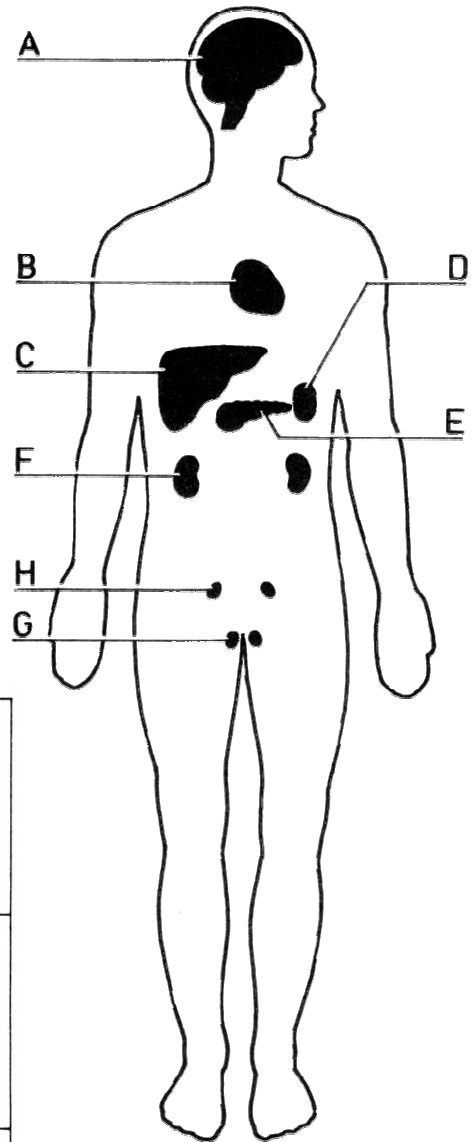
Das Schaubild links verdeutlicht die Grössenunterschiede (einem Quadrat entsprechen $10 \text{ cm}^2 = 3.16 \cdot 3.16 \text{ cm}$).

Zum Vergleich ist die Hand eines Mannes eingezeichnet.

Organe

Hier werden Lage, Grösse und Masse (Gewicht) einiger wichtiger Organe des Menschen verglichen; berücksichtigt sind auch die männlichen und die weiblichen Keimdrüsen.

Anz.	Organ	Masse
A	1 <i>Gehirn</i>	1400 g
B	1 <i>Herz</i>	280 g
C	1 <i>Leber</i>	1420 g
D	1 <i>Milz</i>	200 g
E	1 <i>Bauchspeicheldrüse</i>	85 g
F	2 <i>Nieren</i>	je 140 g
G	2 <i>Hoden</i>	je 12 g
H	2 <i>Eierstöcke</i>	je 3 g



Die Angaben beziehen sich auf durchschnittlich grosse Organe eines Mannes; bei Frauen und Kindern sind die Zahlen entsprechend niedriger.

Das Schaubild links verdeutlicht die Grössenunterschiede (einem Quadrat entsprechen $10 \text{ cm}^2 = 3.16 \cdot 3.16 \text{ cm}$).

Zum Vergleich ist die Hand eines Mannes eingezeichnet.